

Norton Academy: A Language and Science Academy

503 E. Central Ave.
San Bernardino, CA 92408
909-386-2300 Fax: 909-386-7855
ggirard@lcer.org
<http://www.lewiscenter.org/nsaa>



¡Padres y pan dulce! EL JUEVES 22 DE OCTUBRE

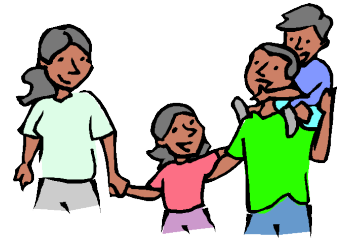
Queremos invitarles a nuestra junta de “Padres y pan dulce” este jueves 22 de octubre. En esta junta compartiremos información importante acerca de nuestra escuela. Si tienen preguntas para esta junta, por favor busquen las tarjetas para preguntas en la mesa de atrás.



HORA: 8:30 a.m. – 9:30 a.m.

LUGAR: Cafetería

¡LES ESPERAMOS!



Norton Academy: A Language and Science Academy

503 E. Central Ave.
San Bernardino, CA 92408
909-386-2300 Fax: 909-386-7855
ggirard@lcer.org
<http://www.lewiscenter.org/nsaa>



¡Padres y pan dulce! EL JUEVES 22 DE OCTUBRE

Queremos invitarles a nuestra junta de “Padres y pan dulce” este jueves 22 de octubre. En esta junta compartiremos información importante acerca de nuestra escuela. Si tienen preguntas para esta junta, por favor busquen las tarjetas para preguntas en la mesa de atrás.



HORA: 8:30 a.m. – 9:30 a.m.

LUGAR: Cafetería



Norton Academy: A Language and Science Academy

503 E. Central Ave.
San Bernardino, CA 92408
909-386-2300 Fax: 909-386-7855
ggirard@lcer.org
<http://www.lewiscenter.org/nsaa>



Parents and Pastries!

THURSDAY OCTOBER 22nd

We would like to invite you to a Parent and Pastries this Thursday October 22nd. At this meeting we will be sharing with you important information about our school. If you have questions for this meeting, please look for the question cards available at the back table.



TIME: 8:30 a.m. – 9:30 a.m.

PLACE: Cafeteria

WE LOOK FORWARD TO SEEING YOU!



Norton Academy: A Language and Science Academy

503 E. Central Ave.
San Bernardino, CA 92408
909-386-2300 Fax: 909-386-7855
ggirard@lcer.org
<http://www.lewiscenter.org/nsaa>



Parents and Pastries!

THURSDAY OCTOBER 22nd

We would like to invite you to a Parent and Pastries this Thursday October 22nd. At this meeting we will be sharing with you important information about our school. If you have questions for this meeting, please look for the question cards available at the back table.



TIME: 8:30 a.m. – 9:30 a.m.

PLACE: Cafeteria

WE LOOK FORWARD TO SEEING YOU!

